

WPS2 シリーズ 送信機アップデートツール FW アップデート手順書

【準備物】

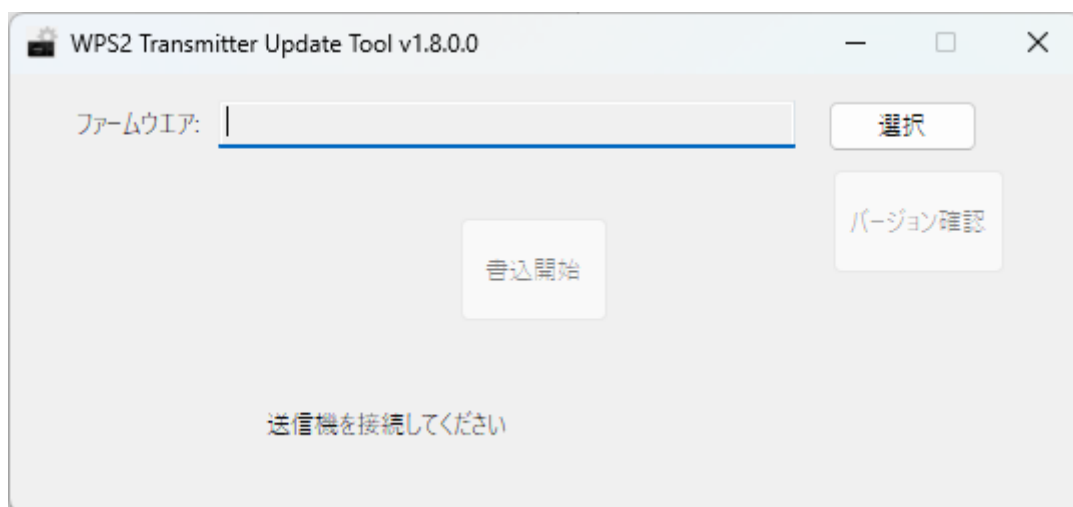
- ・ Windows 11 OS の PC
- ・ WPS2 Transmitter Update Tool_signed.zip
 - > 送信機アップデートツールの本体です。
圧縮ファイルになっていますので、解凍して使用ください。
- ・ WPS2TX_5100a***_5140a***.bin
 - > 送信機のファームウェアファイルです。
ツールでファームウェアを指定する場合にこのファイルを選択してください。
(*** の部分は任意のバージョン番号となります。)

【注意事項】

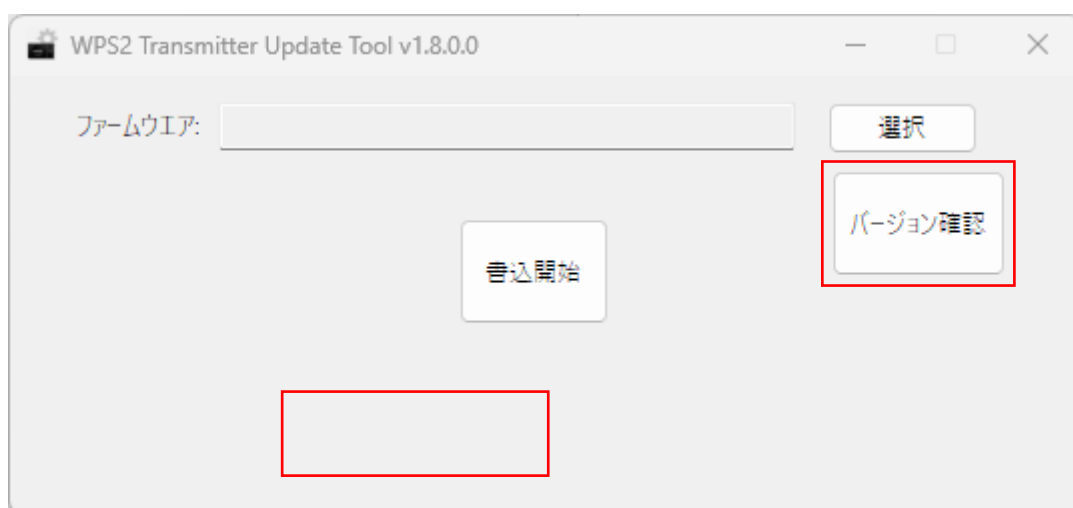
- ・ 本ツールでのアップデートを実施すると受信機とのペアリング情報が消去されます。
本ツールにてソフトウェアのアップデート後、使用する受信機と再度ペアリングを実行してください。
- ・ 本ツールは管理者権限でのみ実行できます。
お使いの PC によってはセキュリティシステムの制限により、本ツールが使用できない場合があります。

【使い方】

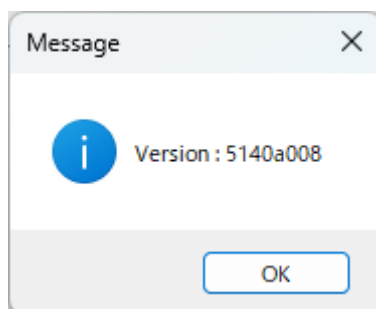
- ① 「WPS2 Transmitter Update Tool_20260212.zip」を右クリックし、「すべて展開...」などで解凍してください。
- ② 「WPS2 Transmitter Update Tool.exe」をダブルクリックで実行してください。
- ③ 「このアプリがデバイスに変更を加えることを許可しますか？」の表示が出るので、「はい」を押してください。
ツールが起動するまでに 10 秒ほど時間がかかる場合があります。



- ④ ツールが起動したら、送信機の Main ボタンを押しながら、PC に送信機の USB ケーブルを接続してください。
- ⑤ ツール下部の「送信機を接続してください」の表示が消えて、「バージョン確認」ボタンが押せるようになれば接続成功です。
送信機の Main ボタンから指を離してください。



- ⑥ 「バージョン確認」ボタンを押して、送信機のバージョンを確認してください。



* この時、バージョンが最新であれば更新の必要はありません。

(最新のファームウェアバージョンについては商品ページをご参考ください)

最新の場合は、ツール右上の×ボタンを押してアプリを終了してください。

* 「バージョン確認」ボタンを押して、「Not Supported」が表示された場合も、送信機のバージョンが古いため、アップデートを実行してください。

- ⑦ 送信機のバージョンが最新ではなく、アップデートを実施する場合は、「選択」ボタンを押して、更新したいFWのファイルを選択してください。

(「WPS2TX_5100a***_5140a***.bin」のファイルを選択してください)

- ⑧ 「書込開始」ボタンを押してください。

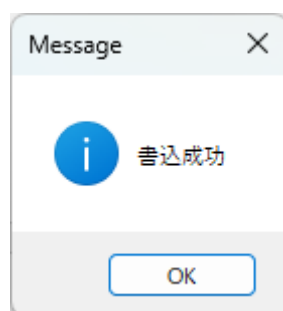
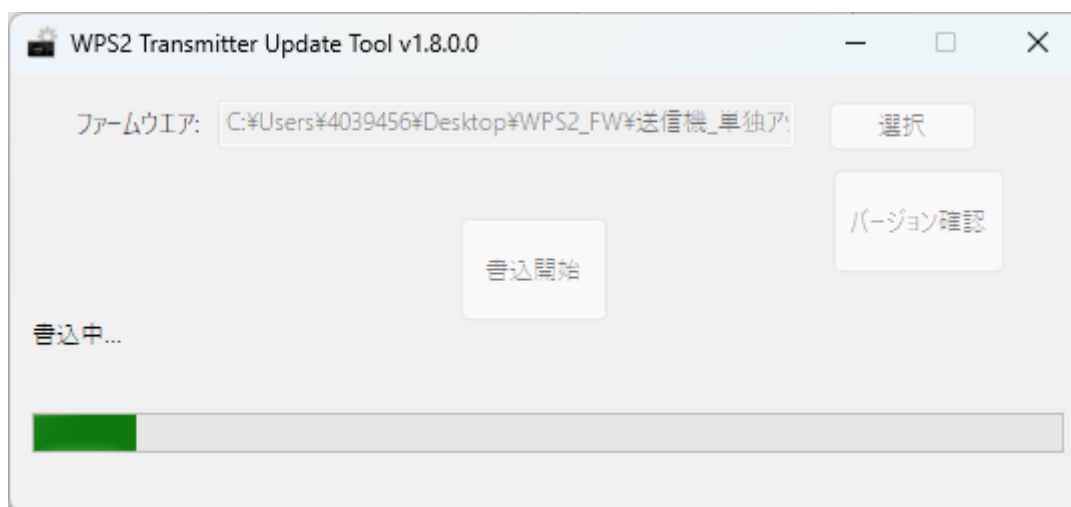
- ⑨ 「書き込み中…」の進捗が進み、「書込成功」のウィンドウが表示されれば、アップデート成功です。

(補足)

書込成功後に、すぐに「バージョン確認」ボタンを押しても、書き込み前のバージョン番号が表示されます。

バージョン番号は、送信機を一度PCから抜いて、再度送信機を起動した後で、新しいバージョン番号へと切り換わります。

(この後の⑪の手順まで行った後で、新しいバージョン番号になります)



- ⑩ 送信機を PC から抜き、受信機とペアリングしてください。
- ⑪ ペアリング完了後、送信機を PC と接続して動作を確認してください。
(初回接続時に送信機が一度再起動する場合があります)
- ⑫ 再度④～⑥の手順で送信機のバージョンを確認してください。
書き込み後のバージョンになっていれば、書き込み完了です。

【補足事項】

1. 本ツールでは、複数台の送信機を同時にアップデートすることはできません。
必ず送信機を 1 台ずつ PC と接続し動作させてください。
複数台の送信機をアップデートしたい場合、1 台をアップデート完了後に、新しい送信機で④の手順から操作してください。
2. 書き込み成功後(⑨の後)に、すぐに「バージョン確認」ボタンを押しても、書き込み前のバージョン番号が表示されます。
バージョン番号は、送信機を一度 PC から抜いて、再度送信機を起動した後で、新しい

バージョン番号へと切り換わります。

3. 本ツールは送信機のファームウェア領域へアクセスするために、一時的に PC へ専用のドライバをインストールします。

(ツール起動時に PC へ専用ドライバがインストールされ、ツール終了時にアンインストールされます)

お使いの PC のセキュリティ状況によってはドライバがインストールできず、本ツールが使用できない場合があります。

その場合は、受信機を使用したアップデートなど、違うアップデートの方法をご検討ください。

4. アプリを閉じる際に、ドライバのアンインストールを行うため、アプリの「×」ボタンを押してからアプリが終了するまで 10 秒ほどかかる場合があります。

また、アプリ起動中に不正規な方法でツールや PC を終了させると、ドライバが PC にインストールされたままになる可能性があります。

その場合は、再度ツールを起動し、正常な方法でツールを終了させることで正常にアンインストールされます。

【トラブルシューティング】

No	問題	対策
01	ファームウェアの最新のバージョンが分からない。	<p>下記の URL にアクセスし、ファームウェアの最新バージョンをご確認ください。</p> <p>(送信機のバージョンをご確認ください)</p> <p>PressIT 本体ファームウェア更新 (WPS2 シリーズ) -PressIT360 本体ファームウェア パナソニック コネクト</p>
02	アップデートが失敗した。	<p>送信機を PC から取り外し、再度④の手順からお試してください。</p> <p>それでも失敗する場合、ツールを終了し、PC を再起動してから再度動作をお試してください。</p>
03	送信機を PC と繋いでもツールが認識しない(⑤の状態にならない)	<p>再度、送信機を PC から取り外し、Main ボタンをしっかりと押したままで PC と接続してください。</p> <p>それでもうまくいかない場合は、一度ツールを終了し、再度ツールを起動してください。</p>
04	「 WPS2 Transmitter Update Tool.exe」が起動しない。	<p>一度 PC を再起動して、再度お試しください。</p> <p>また、お使いの PC のセキュリティ状況によってはドライバがインストールできず、本ツールが使用できない場合があります。</p> <p>その場合は、PC 管理者にご相談ください。</p>